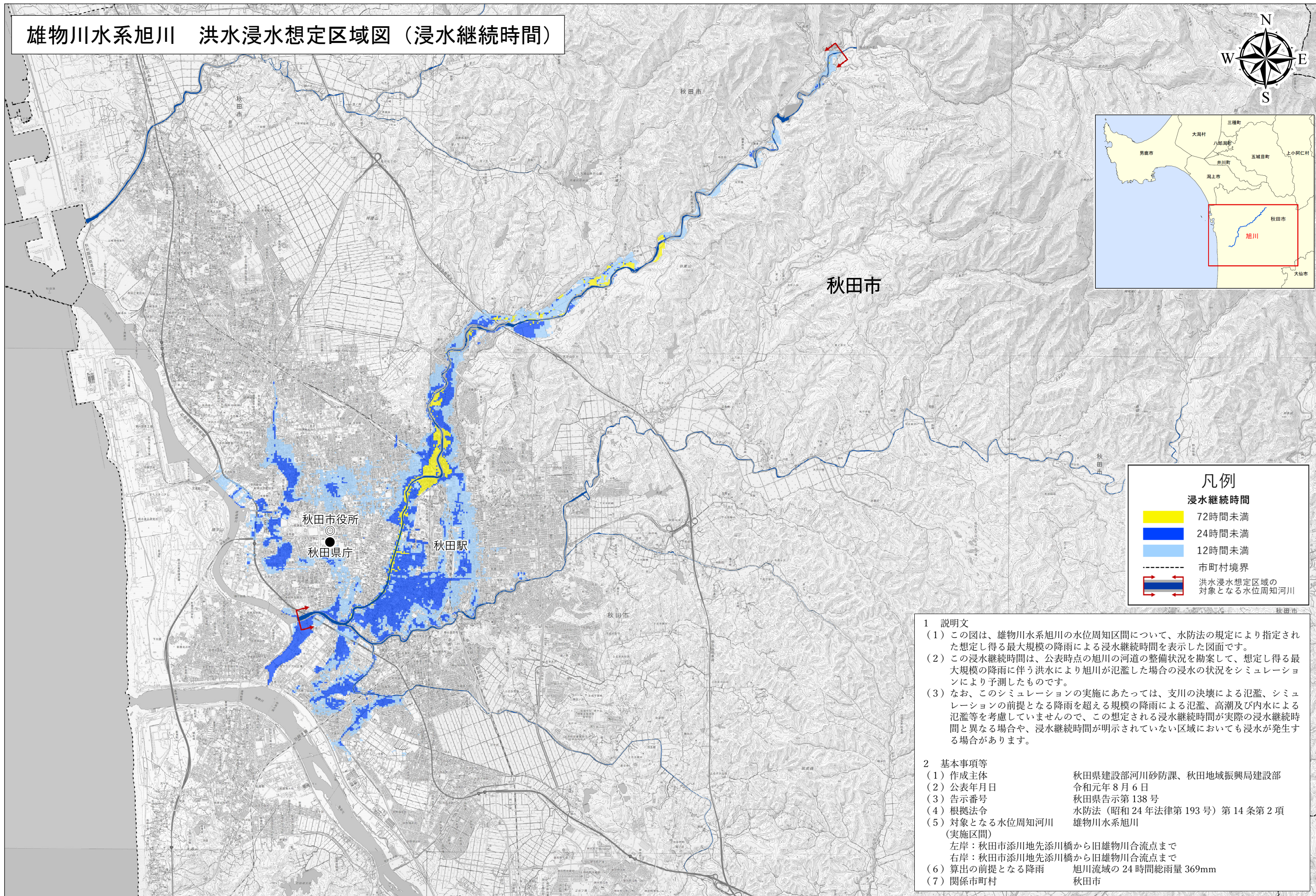


雄物川水系旭川 洪水浸水想定区域図（浸水継続時間）



凡例	
浸水継続時間	
	72時間未満
	24時間未満
	12時間未満
	市町村境界
	洪水浸水想定区域の 対象となる水位周知河川

- 1 説明文**
- この図は、雄物川水系旭川の水位周知区間について、水防法の規定により指定された想定し得る最大規模の降雨による浸水継続時間を表示した図面です。
 - この浸水継続時間は、公表時点の旭川の河道の整備状況を勘案して、想定し得る最大規模の降雨に伴う洪水により旭川が氾濫した場合の浸水の状況をシミュレーションにより予測したものです。
 - なお、このシミュレーションの実施にあたっては、支川の決壊による氾濫、シミュレーションの前提となる降雨を超える規模の降雨による氾濫、高潮及び内水による氾濫等を考慮していませんので、この想定される浸水継続時間が実際の浸水継続時間と異なる場合や、浸水継続時間が明示されていない区域においても浸水が発生する場合があります。
- 2 基本事項等**
- | | |
|-----------------|------------------------------|
| (1) 作成主体 | 秋田県建設部河川砂防課、秋田地域振興局建設部 |
| (2) 公表年月日 | 令和元年 8月 6日 |
| (3) 告示番号 | 秋田県告示第 138号 |
| (4) 根拠法令 | 水防法（昭和 24年法律第 193号）第 14条第 2項 |
| (5) 対象となる水位周知河川 | 雄物川水系旭川 |
- (実施区間)
- 左岸：秋田市添川地先添川橋から旧雄物川合流点まで
 右岸：秋田市添川地先添川橋から旧雄物川合流点まで
- (6) 算出の前提となる降雨 旭川流域の 24時間総雨量 369mm
 (7) 関係市町村 秋田市

0 500 1,000 2,000 3,000
 1:30,000 m

【この地図は、国土地理院長の承認を得て、同院発行の電子地形図25000を複製したものである。（承認番号 令元情複、第337号）】